

V O L V O

NUOVA VOLVO XC90 MILD HYBRID

LISTINO PREZZI AL PUBBLICO N. 6 DEL 04-09-2024

Ultimo aggiornamento 25-11-2024



Model Year 2025



Indice

Introduzione.....	3
Prezzi.....	4
Volvo Assistance	5
Programma Tires Care	5
Allestimenti	6
Colori	12
Cerchi	13
Interni	14
Pacchetti di Opzioni	19
Opzioni.....	20
Pacchetti di Accessori	22
Accessori	23
Informazioni tecniche	28
Consumi ed emissioni.....	29
Dimensioni	29
Cronologia delle variazioni.....	30

Ridefiniamo il concetto di mobilità.

Fin dalla sua nascita Volvo è all'avanguardia con tecnologie di sicurezza perché da sempre mette l'uomo al centro dei suoi progetti. La mission di Volvo è garantire che i nostri clienti siano liberi di muoversi, in modo sicuro, sostenibile e secondo le loro esigenze: Freedom to Move.

Mettiamo sempre al primo posto le tue esigenze, utilizzando le migliori tecnologie disponibili per assisterti quando serve e innovandole costantemente per renderle sempre più efficaci ed offrirti una straordinaria esperienza di guida. La nostra ambizione è di rimanere sempre concentrati sulle persone, sulla sicurezza e sulla sostenibilità.



Continuiamo a sviluppare nuove tecnologie di sicurezza perché nessun occupante di una nuova Volvo perda la vita o subisca lesioni gravi.



Il nostro obiettivo per il 2025, è di produrre solo auto elettriche o ibride.



Vogliamo diventare un'azienda a zero impatto climatico entro il 2040.

Nuova Volvo XC90 mild hybrid. Il meglio, reso ancora migliore.



“ Il mondo sta cambiando rapidamente. Ci ricorda l'importanza di sentirsi al sicuro. E per sentirti al sicuro devi essere al sicuro. Ecco perché ci impegniamo a essere all'avanguardia. Per proteggere vite definendo nuovi standard per noi stessi e per l'industria automobilistica. E per proteggere la vita delle future generazioni limitando il nostro impatto sull'ambiente. Per essere al sicuro, per sentirci al sicuro e tranquilli. Questa è la nostra mission. La libertà di muoversi in un modo personale, sostenibile e sicuro. ”

Jim Rowan, CEO e Presidente di Volvo Cars, durante la diretta del 21 settembre 2022 in cui annuncia l'inizio di una nuova era della sicurezza con Volvo EX90, il nostro nuovo SUV 100 % elettrico.

Dalla sua prima introduzione nel 2002 e dall'attuale generazione lanciata nel 2015, il nostro SUV di punta Volvo XC90 è uno dei modelli più premiati e apprezzati di sempre. Oltre all'innovativa versatilità dei 7 posti e alla sicurezza di livello mondiale, Volvo XC90 porta nel segmento il comfort premium e il sofisticato design scandinavo. E con la nuova e migliorata nuova Volvo XC90 intendiamo garantirne il successo per gli anni a venire. Abbiamo ascoltato i nostri consumatori e con sostanziali aggiornamenti degli esterni e degli interni portiamo il nostro iconico SUV di lusso in una nuova era, rendendolo più contemporaneo e lussuoso in linea con la nostra nuova generazione di SUV completamente elettrici. La nuova Volvo XC90 ha prestazioni superiori all'ordinario, e ora l'abbiamo resa ancora migliore.

La nuova Volvo XC90 mild hybrid recupera l'energia prodotta in fase di frenata e la accumula in una batteria da 48 V. Quando questa energia viene utilizzata, si riducono sia i consumi di carburante che le emissioni allo scarico.



NUOVA VOLVO XC90

Prezzi, motori, allestimenti

Prezzo in Euro IVA inclusa* Prezzo in Euro IVA esclusa		Cilindrata in cm ³ Potenza kW (cv)	Versione	CORE	PLUS Bright	ULTRA Bright
MILD HYBRID	BENZINA	1.969 184 (250) + 10 (14)	B5 AWD automatico 7 posti	81.200,00 66.557,38	84.250,00 69.057,38	90.000,00 73.770,49

* Prezzi suggeriti al pubblico, chiavi in mano.

I prezzi "chiavi in mano" non comprendono l'I.P.T. (Imposta Provinciale di Trascrizione) e il contributo P.F.U. (Pneumatici Fuori Uso).

La Messa In Strada è inclusa e comprende le spese di immatricolazione, il lavaggio, il pieno di carburante e un kit cortesia (torcia, salviette, gilet rifrangente, ombrello pieghevole, raschia ghiaccio e guanti da lavoro in poliuretano). Le vetture destinate alle società di Noleggio, per motivi di sicurezza connessi al trasporto su bisarca, contrariamente alla normale routine di fornitura, vengono consegnate senza il pieno di carburante.



NUOVA VOLVO XC90

Servizi

VOLVO ASSISTANCE

Scegliendo una Volvo, hai scelto un livello di sicurezza superiore e un'esperienza di guida che garantisce il massimo della tranquillità. Ma poiché noi di Volvo siamo convinti che i nostri Clienti meritino assolutamente il massimo, ci siamo assicurati che siano assistiti sempre, anche in caso di problemi tecnici come guasti o in caso di incidente o di inconvenienti imprevisti alla propria Volvo. Questo è il nostro modo di prenderci cura di te: un aiuto immediato, qualunque cosa possa accadere.

Volvo Assistance è un servizio disponibile 24 ore su 24, 365 giorni l'anno che ti fornisce un'assistenza completa e ti permette di viaggiare in tutta tranquillità in Italia e in Europa. Basta una telefonata al numero verde 800 801 173 per ricevere tutto l'aiuto possibile.

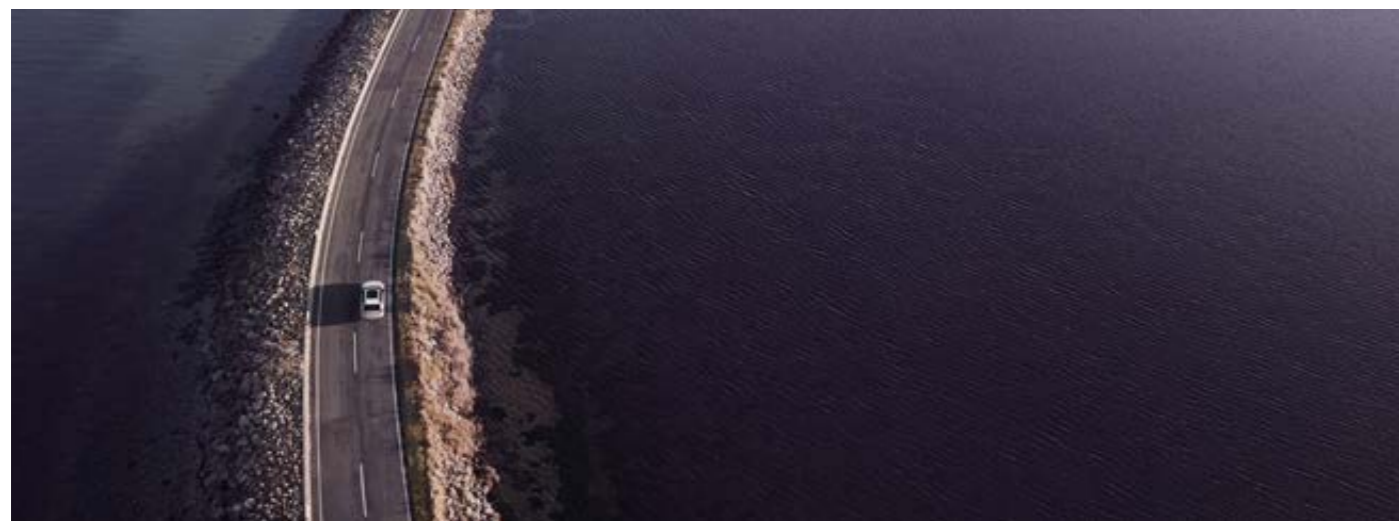
Potrai richiedere l'assistenza in caso di guasto, problemi al carburante (assenza o errato rifornimento), problemi di smarrimento o rottura chiavi, problemi di pneumatici (foratura o gomma a terra), furto, tentato furto o vandalismo, incendio, batteria a terra e incidente correlato al traffico. Approfittane subito, la tranquillità è ancora più vicina.

PRINCIPALI VANTAGGI DI VOLVO ASSISTANCE*

1. SOCCORSO STRADALE
2. AUTO SOSTITUTIVA
3. TRASPORTO DEI PASSEGGERI – TAXI A DISPOSIZIONE
4. RIENTRO DEI PASSEGGERI O PROSEGUIMENTO DEL VIAGGIO
5. SPESE D'ALBERGO
6. INVIO DEI PEZZI DI RICAMBIO ALL'ESTERO
7. RECUPERO DEL VEICOLO RIPARATO
8. RIMPATRIO DEL VEICOLO
9. INVIO MESSAGGI URGENTI

*Per maggiori dettagli delle condizioni, dei massimali e dei limiti dei servizi, è necessario consultare il libretto "Volvo Assistance" disponibile presso i Concessionari e Riparatori Autorizzati Volvo.

Il servizio Volvo Assistance ha durata di tre anni, non rinnovabili, con decorrenza dalla data di prima immatricolazione.



PROGRAMMA TIRES CARE

Guidare una Volvo significa sapere che c'è chi pensa sempre alla tua tranquillità, prendendosi cura di te e della tua auto lasciandoti solo il piacere della guida. E Volvo sa bene che gli pneumatici, l'unico punto di contatto della tua auto con la strada, sono determinanti per la tua sicurezza. Per questo Volvo offre gratuitamente a tutti i suoi clienti di auto nuove, per 3 anni dalla data di prima immatricolazione, un servizio di sostituzione degli pneumatici in caso di danno accidentale*, sia quelli estivi montati di fabbrica, sia un eventuale secondo treno di pneumatici di diversa stagionalità**.

Il servizio* è valido per un periodo di 3 anni a partire dalla data di prima immatricolazione dell'auto e copre il cliente in caso di danni agli pneumatici conseguenti a eventi accidentali quali rottura, foratura, urto o scoppio, fino ad un massimo di 2 sostituzioni nel periodo di copertura.

La copertura prevista dal Programma è valida in tutti i paesi appartenenti allo Spazio Economico Europeo (SEE) compresa la Svizzera, Repubblica di San Marino e Città del Vaticano.

La copertura è soggetta ad esclusioni e limitazioni; condizioni di servizio, procedure, esclusioni e limitazioni sono rinvenibili nei Termini e condizioni generali consultabili al [link >](#)

Sono escluse dalla copertura assicurativa le autovetture oggetto di noleggio. Per maggiori informazioni rivolgersi ai concessionari Volvo.

*Il servizio è fornito da Volvo Car Italia in collaborazione con Real Garant Versicherung AG, con cui Volvo Car Italia si assicura per la gestione dei sinistri relativi al servizio fornito.

**A condizione che il treno di pneumatici di diversa stagionalità sia stato montato in sostituzione di quello estivo di primo impianto e sia stato acquistato presso un Concessionario o Riparatore Autorizzato Volvo.



NUOVA VOLVO XC90

Allestimenti

CORE

EQUIPAGGIAMENTO DI SERIE PER TUTTE LE VERSIONI

Audio e comunicazione

- Apple CarPlay®
- Connessione USB-C per i sedili anteriori [2] e per i sedili posteriori della seconda fila [2]
- Google Automotive Services: Google Maps, Google Assistant e Google Play Store
- Volvo Cars App - disponibile per smartphone. Consente il collegamento con la vettura da remoto e le seguenti funzioni: Localizzazione dell'automobile, Notifica automatica in caso d'incidente, Soccorso stradale, Bloccaggio/sbloccaggio da remoto delle portiere, Avvio climatizzazione da remoto, Impostazione timer pre-climatizzazione, Stato di carica della batteria. Le funzioni della Volvo Cars App potranno essere sostituite, rinnovate e modificate, anche parzialmente, in ogni momento. Rivolgersi ai concessionari Volvo per maggiori informazioni. (Servizio disponibile esclusivamente con la rete 4G)
- SIM card integrata che garantisce il pacchetto dati per 4 anni* per i Google Automotive Service e le applicazioni disponibili
- Aggiornamento software Over The Air (OTA) - Include il pacchetto dati necessario agli aggiornamenti dell'auto finché saranno disponibili gli aggiornamenti del sistema (Servizio disponibile esclusivamente con la rete 4G)
- Ricezione Radio Digitale (DAB / DAB+)
- Ricarica a induzione per smartphone
- Impianto audio High Performance Sound. Include 10 altoparlanti: 2 tweeter da 25 mm (uno in ogni portiera anteriore), 2 altoparlanti mid-range da 80 mm (uno in ogni portiera anteriore), 4 woofer da 165 mm (uno in ogni portiera anteriore e posteriore) e 2 diffusori mid-range da 80 mm (nel tetto posteriore). Output complessivo 220 watt
- Schermo centrale touch-screen LCD Frameless da 11.2" a colori, formato ritratto, con tecnologia di rilevamento di prossimità e con rivestimento antiriflesso LCF (Light Control Film)

Climatizzazione

- Climatizzatore automatico a controllo elettronico bi-zona
- Sistema di qualità dell'aria AQS (Air Quality System) - Include funzione di ricircolo automatico, preventilazione automatica dell'abitacolo quando l'auto viene sbloccata e filtro avanzato
- Preventilation & Afterrun Parking Climate (sistema che permette di attivare la ventilazione e riscaldare l'abitacolo a motore spento per i successivi 40 minuti)



Google Automotive Services e nuovo schermo centrale touch-screen da 11.2"

* Il pacchetto dati si intende incluso per 4 anni dalla sua attivazione, che decorre dall'immatricolazione dell'auto. Alla scadenza, per poter utilizzare il traffico dati, sarà necessario sottoscrivere un nuovo abbonamento a pagamento, le cui tariffe sono attualmente ancora in corso di definizione. La mancanza di tale pacchetto dati limita alcuni servizi dei Google Automotive Services e alcune applicazioni scaricate. Per maggiori informazioni rivolgersi ai concessionari Volvo.

Scopri la Sicurezza secondo Volvo

Sicurezza

- Volvo Guard Alarm - Antifurto con allarme e telecomando
- Airbag full size lato guida e passeggero e airbag per le ginocchia lato guida
- Care Key - Funzione che permette di impostare un inferiore limite di velocità alla vettura e include una chiave telecomando color arancione (in aggiunta a quella in dotazione color antracite) che consente di guidare entro i suddetti parametri
- Comando attivazione/disattivazione Airbag lato passeggero
- Comando elettrico di apertura/chiusura portiere (include diodo luminoso che segnala la chiusura delle portiere anteriori)
- Cinture di sicurezza regolabili in altezza, con pretensionatore, avviso acustico e indicazione visiva delle cinture allacciate e non [7]. Le cinture anteriori (prima fila) prevedono il riavvolgimento elettrico in caso di rischio collisione
- Comando elettrico sicurezza bambini per le porte posteriori
- EBL - Emergency Brake Lights (in caso di frenata di emergenza, vengono attivate le luci di frenata in modalità lampeggiante e successivamente gli indicatori di direzione)
- Home Safe Lighting - Accensione fari anteriori a tempo
- Immobilizzatore elettronico
- IC - Inflatable Curtain (airbag ai finestrini laterali per la protezione del capo e del collo dei passeggeri)
- IDIS - Intelligent Driver Information System (sistema per la gestione delle informazioni al conducente)
- Keyless Entry (Apertura veicolo con sensore di prossimità del telecomando. Include funzione di apertura 'handsfree opening' - senza mani del portellone posteriore, illuminazione del suolo dalle maniglie)
- Kit compressore mobilità Volvo
- Kit di pronto soccorso
- Piantone dello sterzo collassabile e pedale del freno con funzione di sganciamento per evitare traumi al piede del conducente in caso di collisione
- Predisposizione per etilometro di bordo
- Punti di ancoraggio ISO-fix [2] per i sedili posteriori esterni della seconda fila
- Safety Assistance, basato sulla nuova piattaforma di sensori avanzata, include:
 - Collision Avoidance & Mitigation by braking and steering: Sistema diurno e notturno di rilevazione di veicoli, ciclisti, pedoni e animali di grandi dimensioni con avviso anticollisione e frenata automatica a tutte le velocità. Include funzione di rilevamento e frenata automatica in caso di veicoli provenienti frontalmente negli incroci
 - Connected Safety - Include: I) Hazard Light Alert - in caso di attivazione delle quattro frecce, segnala la situazione di pericolo alle altre Volvo vicine e connesse tramite 'cloud'. Viceversa si è avvisati in caso altri conducenti nelle vicinanze attivino le quattro frecce. II) Slippery Road Alert - nel caso il conducente riceva sul proprio display l'avviso di strada con scarsa aderenza, la stessa informazione viene fornita tramite 'cloud' agli altri veicoli Volvo connessi nei vicinanze
 - Driver Alert Control - (sistema di allerta in grado di rilevare la stanchezza del conducente, e segnalare la necessità di fare una pausa tramite un avviso acustico e un messaggio nel quadro strumenti)
 - Lane Keeping Aid - Avverte il conducente che sta uscendo involontariamente dalla propria corsia e, se necessario, interviene con leggere correzioni dello sterzo per farlo rientrare
 - Oncoming Lane Mitigation - Aiuta il conducente ad evitare collisioni quando si effettua un sorpasso, in presenza di veicoli provenienti dalla direzione opposta
 - Post Impact Breaking (frenata automatica) e sblocco portiere in caso di collisione
 - Ready to drive notification - informa il conducente fermo in una coda che il veicolo che precede è ripartito e quindi è il momento di riprendere la guida
 - Road Sign Information - Sistema che permette di visualizzare i cartelli stradali nel proprio quadro strumenti o tramite l'head-up display, se disponibile
 - Roll Stability Control (sistema elettronico antiribaltamento)
 - Run-Off Road Mitigation & Protection - Il sistema interviene sullo sterzo e sui freni per evitare l'uscita di strada. In caso fosse inevitabile l'uscita di strada protegge i passeggeri anteriori attraverso sedili anteriori con struttura in acciaio e con un dispositivo di assorbimento dei carichi verticali e riavvolgimento elettrico (che mantiene i passeggeri al centro della seduta)
- SIPS - Side Impact Protection System con Airbag laterali nei sedili anteriori
- TPMS - Tyre Pressure Monitoring System (sistema di monitoraggio della pressione degli pneumatici)
- VDC - Vehicle Deceleration Control (con Antilock Brake System, Electronic Brake Assist & Distribution, Improved Braking Distance, Regenerative Brake Control)
- WHIPS - Whiplash Protection System (dispositivo integrato nei sedili anteriori per la protezione contro il colpo di frusta)



NUOVA VOLVO XC90

Allestimenti

CORE

EQUIPAGGIAMENTO DI SERIE PER TUTTE LE VERSIONI

Supporto alla guida

- Computer di bordo con termometro temperatura esterna
- Drive Mode - possibilità di selezionare diverse modalità di guida (settaggio del motore e della trasmissione oltre alle sospensioni pneumatiche se disponibili): Comfort (modalità di default) e Off-Road (facilita la guida su strade dissestate migliorando la trazione e il controllo)
- Driver Assistance, include:
 - Pilot Assist (Adaptive Cruise Control con Steering Assist) che supporta nel mantenere la velocità impostata (fino a 180 km/h), adattandola ai veicoli antistanti, e la corsia, con leggere correzioni dello sterzo (fino a 130 km/h). La funzione Steering Assist può essere disattivata dal display centrale
 - Emergency Stop Assist (se il conducente non risponde agli avvertimenti visivi, tattili e acustici la vettura viene portata ad un arresto completo e, una volta ferma, viene attivata una chiamata di emergenza tramite on Call)
- Driver Awareness, include:
 - BLIS (Blind Spot Information System) con Steer Assist, sistema per la rilevazione di veicoli in rapido avvicinamento nelle corsie laterali alla vettura, se il guidatore ignora l'avviso lampeggiante sullo specchietto esterno e si muove oltre la linea nella direzione del veicolo che sorraggiunge, il sistema sterza leggermente per riportare la vettura all'interno della corsia
 - Rear Collision Warning & Mitigation (se il sistema rileva il rischio di tamponamento attiva le quattro frecce, il riavvolgimento elettrico delle cinture di sicurezza anteriori e la frenata automatica, in caso di vettura ferma)
 - Cross Traffic Alert con frenata automatica (informa il guidatore di veicoli, pedoni e ciclisti in arrivo posteriormente ai lati della vettura, ad esempio in uscita in retromarcia da un parcheggio senza visibilità laterale, se il guidatore non interviene la vettura frena automaticamente)
- ESC - Electronic Stability Control, con Advance Stability Control e Corner Traction Control
- Freno di stazionamento elettrico
- Hill Descent Control
- Hill Start Assist (ausilio alla partenza in salita)
- Intelligent Speed Assist (ISA - Limitatore di velocità automatico): tenendo conto dei segnali stradali e dei dati della mappa, il sistema genera un segnale acustico per il conducente e/o adatta automaticamente la velocità della vettura al limite della strada che si sta percorrendo. Attivo a velocità superiori ai 20 km/h
- Keyless Drive - Accensione vettura senza chiave/telecomando
- Park Assist anteriore
- Park Assist posteriore con frenata automatica
- Park Assist Camera posteriore
- Progressive Driver Display di II generazione da 12,3" a colori ad alta risoluzione personalizzabile nelle informazioni e nelle impostazioni grafiche
- Sensore pioggia con funzione crepuscolare

Esterni

- Cerchi in lega 20" a 5 razze multiple Nero Diamond Cut (275/45 R20)
- Cornice vetri laterali con finitura cromata
- Fari anteriori sottili "Thor's Hammer" con tecnologia LED Matrix-design
- Griglia anteriore con cornice cromata lucida ed inserti in diagonale con finiture cromate lucido/nero opaco
- Griglie anteriori inferiori nere
- Inserto cromato nei paraurti anteriore e posteriore e nelle modanature inferiori laterali
- Luci posteriori, terza luce stop ed indicatori direzionali a LED
- Rails integrati sul tetto con finitura cromata
- Specchietti retrovisori esterni regolabili elettricamente e riscaldabili
- Specchi retrovisori esterni ripiegabili elettricamente
- Calotta specchietti retrovisori esterni in colore coordinato alla carrozzeria
- Vernice metallizzata Vapour Grey [740]

Interni

- Bracciolo centrale anteriore con vano portaoggetti
- Bracciolo centrale posteriore (seconda fila) con portabicchieri
- Bracciolo con portabicchiere e vano portaoggetti su entrambi i lati della terza fila
- Cielo abitacolo colore Blond
- Copribagagliaio avvolgibile (a partire dalla seconda fila di sedili)
- Cruscotto e pannelli superiori delle portiere rivestiti
- Illuminazione 'High Level', composta da: luci d'ambiente e di lettura prima e seconda fila, luci d'ambiente nelle portiere e nel cruscotto, luci gradino portiere, luci del vano piedi anteriore e posteriore, luce vano portaoggetti del tunnel centrale, luci interne delle maniglia portiere, luci tasche nelle portiere, luce bagagliaio e luce portellone posteriore
- Inserti decorativi in alluminio 'Checkered' e tessuto premium antracite melange
- Luci nell'area piedi dei posti anteriori regolabili, luci di lettura anteriori e posteriori, luci bagagliaio
- Pomello del cambio in pelle sintetica
- Portellone posteriore con apertura e chiusura a comando elettrico
- Presa 12V nel bagagliaio
- Protezione soglia bagagliaio in metallo
- Protezione soglia porte illuminata in metallo con inciso nelle porte anteriori il logo 'VOLVO'
- Rete divisoria per vano bagagli riavvolgibile e con relativa custodia
- Sistema integrato portaborse nel bagagliaio
- Specchio di cortesia lato guida e passeggero illuminati
- Specchietti retrovisori esterni ed interno con sistema elettrico antiabbagliamento
- Tappetini in tessuto
- Vano portabicchieri nel tunnel centrale
- Vano portaoggetti nei pannelli delle portiere (prima e seconda fila)
- Vano portabottiglia nel lato destro del vano bagagli
- Vano portaoggetti sotto il piano di carico bagagli
- Volante regolabile in altezza e profondità, a tre razze in pelle sintetica "Sport" con finitura in metallo lucido. Segmento inferiore diviso in due con finitura nero lucida



Dettaglio esterni



NUOVA VOLVO XC90

Allestimenti

CORE

EQUIPAGGIAMENTO DI SERIE PER TUTTE LE VERSIONI

Sedili

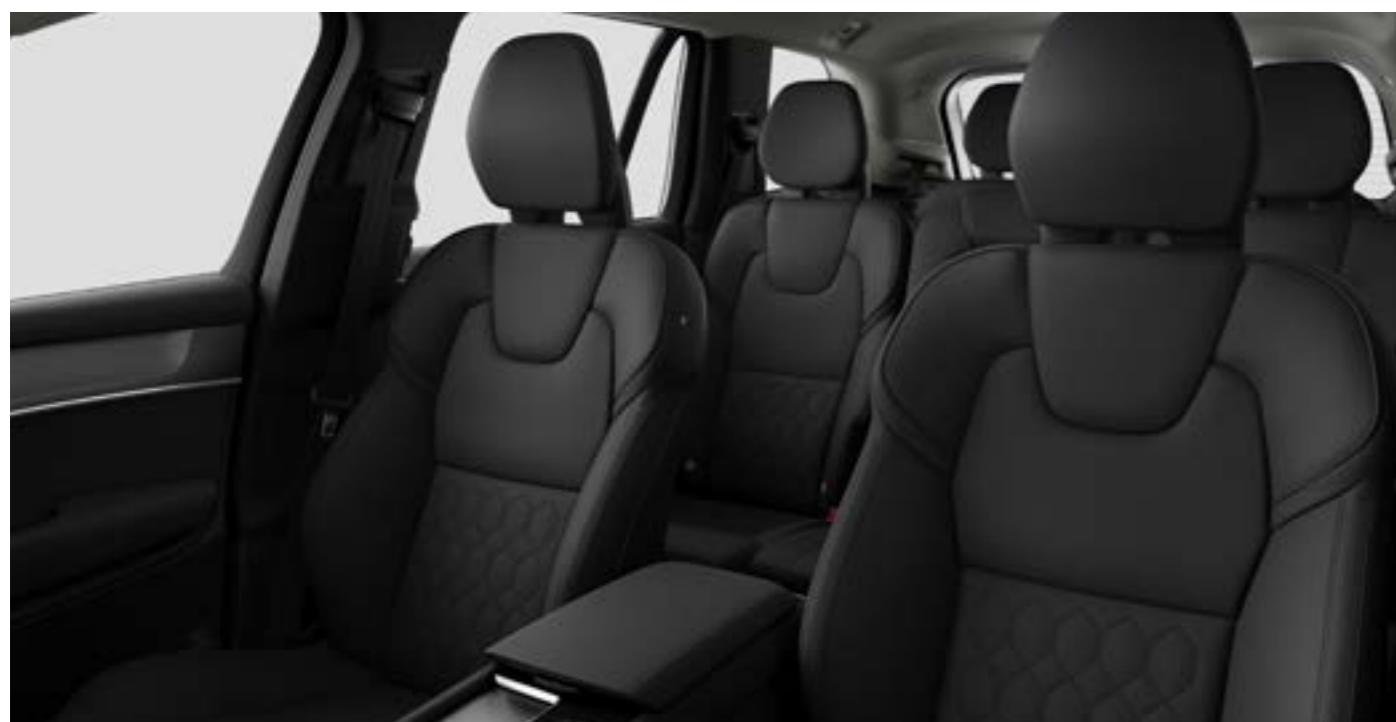
- Cuscino rialzabile di sicurezza per bambini (posizionato nel posto centrale della seconda fila di sedili)
- Poggiatesta posteriori ripiegabili elettricamente
- Sedili di tipo Comfort con rivestimento Nordico
- Sedili anteriori con supporto lombare a regolazione elettrica a 2 vie
- Sedili anteriori regolabili elettricamente in lunghezza, altezza, inclinazione angolo seduta e reclinazione dello schienale
- Sedile conducente con funzione memoria della seduta e degli specchi retrovisori esterni
- Sedili anteriori riscaldabili elettricamente
- Sedili posteriori della seconda fila scorrevoli, reclinabili individualmente ed abbattibili (40/20/40), con leva di rilascio dello schienale dei sedili esterni per facilitare l'accesso alla terza fila
- Sedili aggiuntivi [2] della terza fila ripiegabili sotto il piano di carico

Telaio e motore

- Cambio automatico sequenziale a 8 rapporti
- Dispositivo Start/Stop
- Predisposizione gancio traino
- Telaio con assetto 'Touring'
- Trazione integrale a controllo elettronico [AWD - All Wheel Drive]



Panoramica interni



Panoramica interni



Panoramica esterni - col. 740 Vapour Grey



NUOVA VOLVO XC90

Allestimenti

PLUS Bright

EQUIPAGGIAMENTO AGGIUNTIVO RISPETTO ALLA VERSIONE CORE

Audio e comunicazione

- Impianto audio Premium Sound Harman Kardon®. Include amplificatore digitale e 14 altoparlanti: 1 altoparlante full-range da 100 mm (cruscotto), 4 tweeter da 25 mm (uno in ogni portiera anteriore e posteriore), 2 altoparlanti mid-range da 100 mm (uno in ogni portiera anteriore), 2 woofer da 165 mm (uno in ogni portiera anteriore), 2 woofer da 150 mm (uno in ogni portiera posteriore), 2 altoparlanti full-range da 80 mm (nel tetto posteriore) e 1 subwoofer da 250 mm con design ECS (vano di carico). Output complessivo 600 watt

Interni

- Inserti decorativi 'Brown Ash'



Impianto audio Premium Sound Harman Kardon® e inserti decorativi 'Brown Ash'

Esterni

- Cerchi in lega 21" a 5 razze multiple Nero Diamond Cut (275/40 R21)
- Lavafari ad alta pressione

Sedili

- Sedili anteriori con supporto lombare a regolazione elettrica a 4 vie
- Sedile anteriore passeggero con funzione memoria
- Sedili anteriori con cuscino estendibile elettricamente
- Sedili posteriori della seconda fila riscaldabili elettricamente

Climatizzazione

- Volante riscaldabile elettricamente
- Air Purifier con sistema Air Cleaner avanzato - App pre-installata sull'auto con sensore PM 2.5 e dati cloud sulla qualità dell'aria esterna



Cerchi in lega 21" a 5 razze multiple Nero Diamond Cut



NUOVA VOLVO XC90

Allestimenti

PLUS Bright

EQUIPAGGIAMENTO AGGIUNTIVO
RISPETTO ALLA VERSIONE CORE



Panoramica interni



Panoramica esterni - col. 717 Onyx Black

ULTRA Bright

EQUIPAGGIAMENTO AGGIUNTIVO
RISPETTO ALLA VERSIONE PLUS BRIGHT

Esterni

- Tetto panoramico in cristallo laminato apribile elettricamente (Composto da due sezioni in cristallo laminato, una anteriore apribile elettricamente e una posteriore fissa. Include tendina parasole regolabile elettricamente)

Interni

- Cielo abitacolo in Nubuck
- Tendina parasole per i cristalli laterali posteriori

Supporto alla guida

- Head-Up Display
- Visual Park Assist 360° con vista 3D e split screen - alla telecamera posteriore aggiunge una telecamera anteriore e una telecamera in ciascuno degli specchietti retrovisori esterni che permette di avere una visuale a 360 gradi attorno al veicolo

Climatizzazione

- Climatizzatore automatico a controllo elettronico ECC 4 zone
- Climatizzatore aggiuntivo per la terza fila di sedili (non include la funzione di riscaldamento)



NUOVA VOLVO XC90

Allestimenti

ULTRA Bright

EQUIPAGGIAMENTO AGGIUNTIVO
RISPETTO ALLA VERSIONE PLUS BRIGHT



Dettaglio esterni - vista posteriore



Panoramica interni - cod. UC00 opzionale - - Impianto audio Premium Sound Bowers & Wilkins cod. 553 opzionale



Panoramica interni








Panoramica esterni - col 723 Denim Blue, Cerchio in lega 22" - cod. 1286 opzionale



NUOVA VOLVO XC90

Colori



		Prezzo in Euro IVA inclusa Prezzo in Euro IVA esclusa	CORE	PLUS Bright	ULTRA Bright
METALLIZZATI					
	740 Vapour Grey	0,00 0,00	S	S	S
	723 Denim Blue	1.090,00 893,44	O	O	O
	717 Onyx Black	1.090,00 893,44	O	O	O
	735 Silver Dawn	1.090,00 893,44	O	O	O
	736 Bright Dusk	1.090,00 893,44	O	O	O
	707 Crystal White Pearl	1.090,00 893,44	O	O	O
	739 Mulberry Red	1.090,00 893,44	O	O	O

O = opzione a richiesta, S = di serie



NUOVA VOLVO XC90

Cerchi

			Prezzo in Euro IVA inclusa Prezzo in Euro IVA esclusa	CORE	PLUS Bright	ULTRA Bright
	1285	Cerchi in lega 21'' a 5 razze multiple Nero Diamond Cut (275/40 R21)	980,00 803,28	O	S	S
	1286	Cerchi in lega 22'' a 7 razze doppie Nero Diamond Cut (275/35 R22)	980,00 803,28	N	O	O
	165	Ruotino di scorta Include martinetto. Sostituisce il Kit compressore Mobilità Volvo	190,00 155,74	O	O	O

O = opzione a richiesta, S = di serie, N = non disponibile



NUOVA VOLVO XC90

Interni

Codice	Materiale rivestimento sedili	Colore rivestimento sedili	Colore interno	Colore cielo	Colore tappetini	Colore bracciolo centrale anteriore	Colore inserti rivestimento porte	Inserto cruscotto	Prezzo in Euro IVA inclusa Prezzo in Euro IVA esclusa	CORE	PLUS Bright	ULTRA Bright	
	CORE	RPO0 Sedili Comfort	Nordico	Antracite	Antracite	Blond	Antracite	Antracite	Antracite	0,00 0,00	S	N	N
RPE0 Sedili Comfort		Nordico	Cardamom	Antracite	Antracite	Antracite	Cardamom	Cardamom	O		N	N	
RP_0		Rivestimento in Nordico Antracite o Cardamom - Sedile di tipo Comfort. Include trapuntatura per la prima e seconda fila di sedili. Nell'allestimento Plus e Ultra prevede il pomello del cambio in cristallo Orrefors®											
PLUS Bright ULTRA Bright	RPO0 Sedili Comfort	Nordico	Antracite	Antracite	Blond	Antracite	Antracite	Antracite	0,00 0,00	N	S	S	
	RPE0 Sedili Comfort	Nordico	Cardamom	Antracite	Antracite	Antracite	Cardamom	Cardamom		N	O	O	
	RP_0	Rivestimento in Nordico Antracite o Cardamom - Sedile di tipo Comfort. Include trapuntatura per la prima e seconda fila di sedili. Nell'allestimento Plus e Ultra prevede il pomello del cambio in cristallo Orrefors®											
	RC00 Sedili Comfort	Pelle Nappa con sedili anteriori traf. e ventilati	Antracite	Antracite	Blond	Antracite	Antracite	Antracite		Antracite	N	O	O
	RCE0 Sedili Comfort	Pelle Nappa con sedili anteriori traf. e ventilati	Cardamom	Antracite	Antracite	Antracite	Cardamom	Cardamom		Cardamom	N	O	O
	UC00 Sedili Comfort	Pelle Nappa con sedili anteriori traf. e ventilati	Blond	Blond/Antracite	Blond	Antracite	Blond	Blond		Blond	N	O	O
	_C_0	Rivestimento in pelle Nappa con sedili anteriori traforati e ventilati Antracite, Cardamom o Blond - Sedile di tipo Comfort - Include supporto laterale dei sedili anteriori regolabile elettricamente e pomello del cambio in cristallo Orrefors®. Nell'allestimento "Ultra" richiede i Sedili anteriori con funzione massaggio [384]. Con il rivestimento UC00 il volante è in vera pelle dual tone con segmento inferiore diviso in due a finitura metallo lucida											
	R960 Sedili Comfort	Tessuto Premium	Graphite Blue	Antracite	Antracite	Antracite	Antracite	Antracite		Graphite Blue	N	O	O
R960	Rivestimento in tessuto Premium Navy Herringbone Weave - Sedile di tipo Comfort - Include pomello del cambio in cristallo Orrefors®										2.170,00 1.778,69		
												550,00 450,82	

O = opzione a richiesta, S = di serie, N = non disponibile



NUOVA VOLVO XC90

Interni



RPO0 - Insetto Alluminio Checkered, tessuto Premium Antracite Melange



RPE0 - Insetto Alluminio Checkered, tessuto Premium Cardamom Melange



RPO0 - Insetto Brown Ash, tessuto Premium Antracite Melange



RPE0 - Insetto Brown Ash, tessuto Premium Cardamom Melange



NUOVA VOLVO XC90

Interni



RC00 - Insetto Grey Ash, tessuto Premium Antracite Melange



UC00 - Insetto Grey Ash, tessuto Premium Antracite Melange



R960 - Insetto Light Ash, tessuto Premium Antracite Melange



NUOVA VOLVO XC90

Interni



RPO0 - Insetto Alluminio Checkered



RPO0 - Insetto Brown Ash



RPE0 - Insetto Alluminio Checkered



RPE0 - Insetto Brown Ash



NUOVA VOLVO XC90

Interni



RC00



RCE0



UC00



R960



NUOVA VOLVO XC90

Pacchetti di opzioni

		Prezzo in Euro IVA inclusa Prezzo in Euro IVA esclusa	CORE	PLUS Bright	ULTRA Bright
P0008	CLIMATE				
752	Sedili posteriori riscaldabili	510,00 418,03	O	S	S
869	Volante riscaldabile elettricamente				

O = opzione a richiesta, S = di serie



NUOVA VOLVO XC90

Opzioni

		Prezzo in Euro IVA inclusa Prezzo in Euro IVA esclusa	CORE	PLUS Bright	ULTRA Bright
AUDIO E COMUNICAZIONE					
553	Impianto audio Premium Sound Bowers & Wilkins® : Comprende amplificatore digitale di classe D da 1.410 W, 19 altoparlanti: 7 tweeter da 25 mm Nautilus®, 7 midrange con membrana in Kevlar® (di cui 3 da 100 mm e 4 da 80 mm), 4 woofer da 165 mm con membrana in fibra di carbonio/cellulosa e 1 subwoofer da 250 mm Fresh Air® con membrana in Mica. Range di frequenza 10 - 20.000 Hz. Aggiunge anche nelle portiere posteriori diodo luminoso che segnala la chiusura	3.140,00 2.573,77	N	O	O
1033	Impianto audio Premium Sound Harman Kardon® : Include amplificatore digitale e 14 altoparlanti: 1 altoparlante full-range da 100 mm (cruscotto), 4 tweeter da 25 mm (uno in ogni portiera anteriore e posteriore), 2 altoparlanti mid-range da 100 mm (uno in ogni portiera anteriore), 2 woofer da 165 mm (uno in ogni portiera anteriore), 2 woofer da 150 mm (uno in ogni portiera posteriore) e 2 altoparlanti full-range da 80 mm (nel tetto posteriore) e 1 subwoofer da 250 mm con design ECS (vano di carico). Output complessivo 600 watt	1.000,00 819,67	O	S	S
SUPPORTO ALLA GUIDA					
117	Head up Display (non disponibile con il Parabrezza riscaldabile elettricamente [871])	1.430,00 1.172,13	N	O	S
139	Visual Park Assist 360° con vista 3D e split screen - alla telecamera posteriore aggiunge una telecamera anteriore e una telecamera in ciascuno degli specchietti retrovisori esterni che permette di avere una visuale a 360 gradi attorno al veicolo	770,00 631,15	O	O	S
SEDILI					
384	Sedili anteriori con funzione massaggio (Solo in combinazione con i rivestimenti in pelle Nappa con sedili anteriori traforati e ventilati [_C_0])	800,00 655,54	N	N	O

O = opzione a richiesta, N = non disponibile, S = di serie



553 - Impianto audio Bowers & Wilkins® Premium Sound



1033 - Impianto Harman Kardon® Premium Sound



NUOVA VOLVO XC90

Opzioni

		Prezzo in Euro IVA inclusa Prezzo in Euro IVA esclusa	CORE	PLUS Bright	ULTRA Bright
SICUREZZA					
236	Cristalli laterali e vano bagagli laminati antisfondamento (non include il vetro del portellone posteriore)	1.100,00 901,64	N	N	O
ESTERNI					
30	Tetto panoramico in cristallo laminato apribile elettricamente (Composto da due sezioni in cristallo laminato, una anteriore apribile elettricamente e una posteriore fissa. Include tendina parasole regolabile elettricamente)	1.770,00 1.450,82	N	O	S
179	Vetri oscurati delle porte posteriori e del bagagliaio	520,00 426,23	O	O	O
TELAIO E MOTORE					
1028	Gancio di traino - semi automatico e Trailer Stability Assist (TSA)	1.220,00 1.000,00	O	O	O
1000	Sospensioni pneumatiche con telaio a controllo attivo Four-C	2.490,00 2.040,98	N	O	O
CLIMATIZZAZIONE					
871	Parabrezza riscaldabile elettricamente	280,00 229,51	O	O	N

O = opzione a richiesta, N = non disponibile, S = di serie



179 - Vetri oscurati delle porte posteriori e del bagagliaio



NUOVA VOLVO XC90

Pacchetti di Accessori

		Prezzo in Euro IVA inclusa Prezzo in Euro IVA esclusa			Prezzo in Euro IVA inclusa Prezzo in Euro IVA esclusa
PA003	CONVENIENCE	280,00 229,51	PA102	SPORTS	1.220,00 1.000,00
A00087	Portaocchiali - colore Antracite (non compatibile con tetto panoramico)		A01813	Barre di carico, profilo ad alette per rail, nere	
A00761	Poggiatesta - colore Antracite, tessuto di lana		A01637	Kit serrature da 8	
A00106	Rete ancoraggio del carico - vano di carico		A01241	Box portacarico - Travel Active 500	
PA001	PROTECTION	500,00 409,84	PA004	PET	1.190,00 975,41
A00217	Bulloni ruote bloccabili		A00056	Divisorio vano carico	
A00492	Tappetini abitacolo in plastica stampata - colore Antracite		A00078	Griglia per cani	
A00493	Tappetino abitacolo in plastica stampata, terza fila - colore Antracite		A00189	Griglia protettiva in acciaio	
A00112	Tappeto vano di carico in plastica stampata - colore Antracite		A00464	Cassa di carico	
A00456	Protezione paraurti in acciaio spazzolato				

I prezzi sono comprensivi di IVA e manodopera. Per una quotazione più precisa ed eventuali restrizioni sul montaggio rivolgersi al Concessionario
Le immagini sono rappresentative dei soli accessori



NUOVA VOLVO XC90

Pacchetti di Accessori



A00217 - Bulloni ruote bloccabili



A00112 - Tappeto vano di carico



A00492 - Tappetini abitacolo



A00456 - Protezione paraurti



A01813 - Barre di carico nere



A01241 - Box portacarico



A00087 - Portaocchiali



A00106 - Rete ancoraggio



A00761 - Poggiatesta



A00189 - Griglia protettiva



A00078 - Griglia per cani



A00056 - Divisorio vano carico



A00464 - Cassa di carico



A01637 - Kit serrature da 8



NUOVA VOLVO XC90

Accessori

		Prezzo in Euro IVA inclusa
		Prezzo in Euro IVA esclusa
AUDIO E COMUNICAZIONI		
A01035	Supporto posteriore per iPad® Air® (1-2), iPad Pro 9.7" e 10.5", iPad 5-6 e iPad Mini 4 con sistema di ricarica del dispositivo	1.440,00 1.180,33
INTERNI		
A00087	Portaocchiali colore Antracite (non compatibile con tetto panoramico)	80,00 65,57
A01327	Specchietto retrovisore interno digitale (riproduce le immagini riprese da una telecamera aggiuntiva)	930,00 762,30
A00492	Tappetini abitacolo in plastica stampata- colore Antracite	150,00 122,95
A00493	Tappetino abitacolo in plastica stampata, terza fila di sedili	70,00 57,38
A00112	Tappeto vano di carico in plastica stampata	180,00 147,54

I prezzi sono comprensivi di IVA e manodopera. Per una quotazione più precisa ed eventuali restrizioni sul montaggio rivolgersi al Concessionario
Le immagini sono rappresentative dei soli accessori



A01035 - Supporto per iPad con sistema di ricarica del dispositivo



NUOVA VOLVO XC90

Accessori

		Prezzo in Euro IVA inclusa
		Prezzo in Euro IVA esclusa
SICUREZZA		
A00604	Briglie per cani	130,00 106,56
A00217	Bulloni ruote bloccabili	80,00 65,57
A01250	Dash camera anteriore	370,00 303,28
A01497	Dash camera anteriore e posteriore	580,00 475,41
A00189	Griglia protettiva in acciaio	480,00 393,44
A00078	Griglia per cani (richiede anche il montaggio della griglia di sicurezza in acciaio e divisorio longitudinale)	1.280,00 1.049,18
A01251	Key tag - chiave mini-telecomando 'waterproof'. Solo per vetture dotate di Keyless Entry	230,00 188,52
A00096	Protezione antipedate per lo schienale del sedile anteriore	100,00 81,97
A01591	Seggiolino di rialzo Volvo (non include staffa e guida ISOFIX) Per bambini di statura compresa tra 105 e 150. Raccomandato insieme alla Protezione antipedate, venduta separatamente	600,00 491,80
A01507	Seggiolino Volvo per bambini di altezza compresa tra 61 cm e 115 cm	1.230,00 1.008,20

I prezzi sono comprensivi di IVA e manodopera. Per una quotazione più precisa ed eventuali restrizioni sul montaggio rivolgersi al Concessionario
Le immagini sono rappresentative dei soli accessori



A00604 - Briglie per cani



A01591 - Seggiolino di rialzo Volvo



NUOVA VOLVO XC90

Accessori

		Prezzo in Euro IVA inclusa
		Prezzo in Euro IVA esclusa
ESTERNI		
A01813	Barre di carico, profilo ad alette per rail, nere	510,00 418,03
A01399	Box portacarico "Travel Premier 430" (barre di carico e rete fermacarico esclusi)	1.580,00 1.295,08
A00594	Modanatura coprisoglia illuminata per vano di carico	620,00 508,20
A01595	Box per gancio di traino	2.020,00 1.655,74
A01594	Cestello portapacchi da tetto	2.700,00 2.213,11
A00164	Paraspruzzi anteriori	100,00 81,97
A00165	Paraspruzzi posteriori	100,00 81,97
A00458	Pedane laterali integrate in tinta con la carrozzeria	2.350,00 1.926,23
A00221	Portasci in alluminio, per 6 paia di sci/4 snowboard	270,00 221,31
A00025	Portabiciclette in alluminio con staffa per telaio	200,00 163,93
A01238	Portabiciclette ripiegabile per gancio di traino, 2 biciclette - Fix4Bike	1.170,00 959,02
A00456	Protezione paraurti posteriore in acciaio spazzolato	170,00 139,24
A01593	Supporto per kayak	450,00 368,85
A01601	Tenda da tetto 2-3 persone	3.420,00 2.803,28



A01238 - Portabiciclette ripiegabile per gancio traino

I prezzi sono comprensivi di IVA e manodopera. Per una quotazione più precisa ed eventuali restrizioni sul montaggio rivolgersi al Concessionario
Le immagini sono rappresentative dei soli accessori



NUOVA VOLVO XC90

Accessori

		Prezzo in Euro IVA inclusa
		Prezzo in Euro IVA esclusa
VOLVO CAR EXTENDED WARRANTY & CONTRATTI DI MANUTENZIONE (Per maggiori informazioni, validità, inclusioni ed esclusioni relative al Servizio rivolgersi ai Concessionari Volvo)		
A00906	Volvo Car Extended Warranty - 12 mesi (fino a 200.000 km. Valida su tutto il territorio europeo)	665,00 545,08
A00907	Volvo Car Extended Warranty - 24 mesi (fino a 200.000 km. Valida su tutto il territorio europeo)	1.316,00 1.078,69
A00908	Volvo Car Extended Warranty - 36 mesi (fino a 200.000 km. Valida su tutto il territorio europeo)	1.972,00 1.616,39
A00739	Contratto di manutenzione 3 tagliandi (ogni 30.000 km) o 3 anni	1.320,00 1.081,97
A00973	Contratto di manutenzione 4 tagliandi (ogni 30.000 km) o 4 anni	2.100,00 1.721,31
A00740	Contratto di manutenzione 5 tagliandi (ogni 30.000 km) o 5 anni	2.500,00 2.049,18
A00741	Contratto di manutenzione Plus 3 tagliandi (ogni 30.000 km) o 3 anni	1.980,00 1.622,95
A00974	Contratto di manutenzione Plus 4 tagliandi (ogni 30.000 km) o 4 anni	4.050,00 3.319,67
A00742	Contratto di manutenzione Plus 5 tagliandi (ogni 30.000 km) o 5 anni	4.550,00 3.729,51

I prezzi sono comprensivi di IVA e manodopera. Per una quotazione più precisa ed eventuali restrizioni sul montaggio rivolgersi al Concessionario
Le immagini sono rappresentative dei soli accessori



NUOVA VOLVO XC90

Informazioni tecniche

		MILD HYBRID BENZINA
		B5 AWD automatico
Motore		
Model Year		MY25
Cilindrata (cc) / cilindri / valvole		1.969 / 4 / 16
cv fiscali		20
Potenza max	motore termico cv (kW)	250 (184)
	cv g/min	5.400 - 5.700
	motore elettrico cv (kW)	14 (10)
	kW g/sec	55
Coppia max	motore termico Nm	360
	g/sec	33 - 75
	motore elettrico Nm	40
	g/sec	38
Cambio (rapporti) / Trazione		Aut (8) / I
Massa a pieno carico (kg)		2.790
Massa in ordine di marcia ¹ (kg)		2.080
Massa a vuoto (kg)		1.941
Portata (kg)		710
Massa rimorchiabile frenata / non frenata (kg)		2.400 / 750
Massa caricabile sul tetto (kg)		100
Capacità bagagliaio Min / Max (L)		302 / 1.856
Capacità serbatoio (L)		71
Accelerazione 0-100 km/h (sec.)		7,7
Velocità massima (limitata elettronicamente) (km/h)		180

¹ Include conducente (75 kg) e carburante al 90%



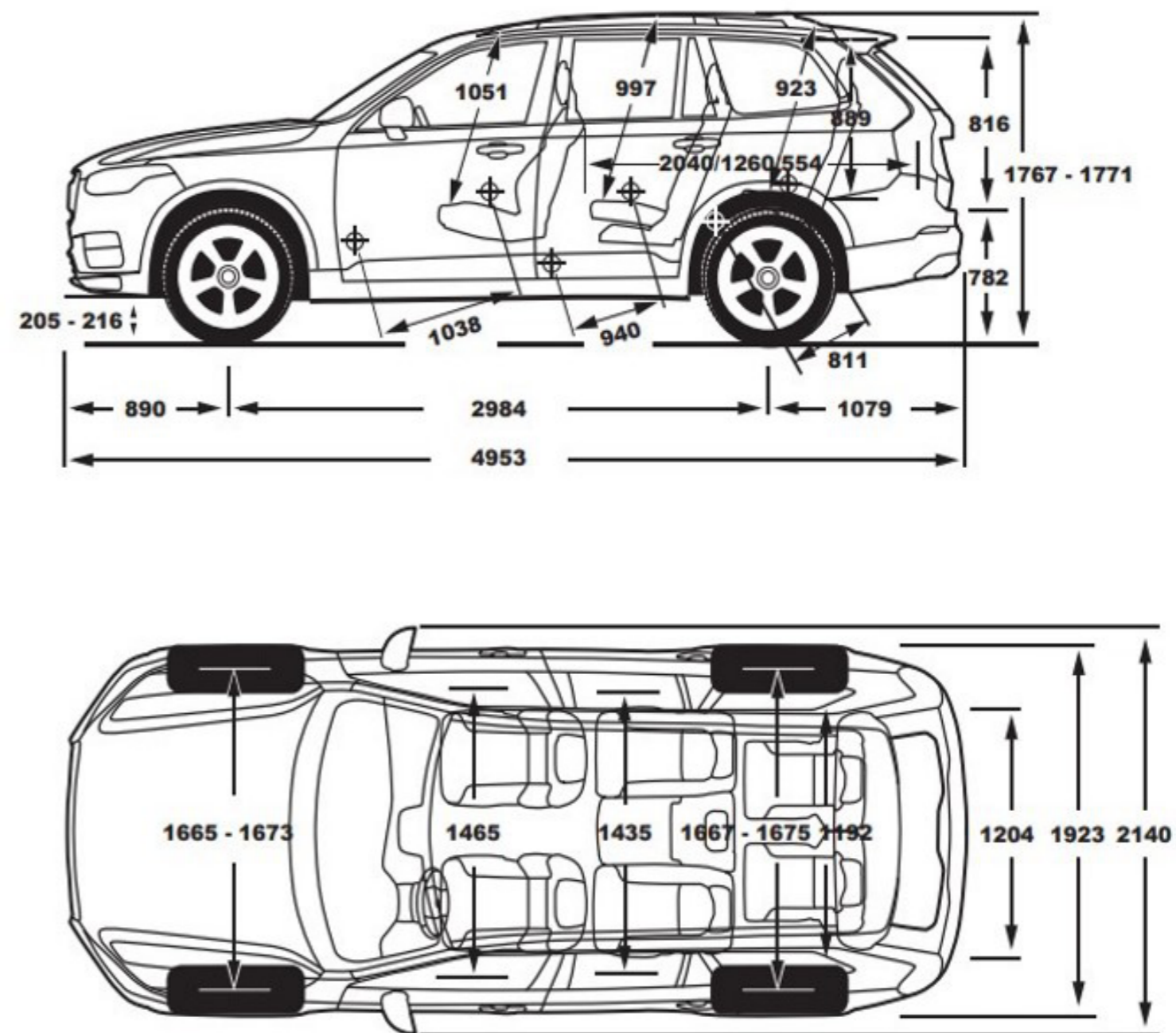
NUOVA VOLVO XC90

Consumi ed emissioni - Dati WLTP

MILD HYBRID BENZINA	
Motore	B5 AWD automatico
Consumi Ciclo Combinato (L/100 km) Min (Equip. di serie) - Max (Equip. Full Optional)	8,5 - 9,0
CO ₂ Ciclo combinato (g/km) Min (Equip. di serie) - Max (Equip. Full Optional)	191 - 201
Normativa emissioni CEE	Euro 6e-bis

I valori indicati si riferiscono alla vettura con l'equipaggiamento di serie e con l'equipaggiamento full optional. Il dato puntuale è compreso tra i due valori e dipende dall'equipaggiamento opzionale scelto. Nel Configuratore di Volvo Cars è possibile visualizzare i dati WLTP-I aggiornati a seconda del livello di allestimento e delle opzioni/pacchetti scelti per la vettura.

Dimensioni



Tutti i dati tecnici possono essere soggetti a variazioni. Per le informazioni più recenti, rivolgersi al proprio concessionario Volvo.



NUOVA VOLVO XC90

Cronologia delle variazioni al listino

Di seguito sono riportate le variazioni apportate al Listino al Pubblico della nuova Volvo XC90 mild hybrid.

Data variazione: data in cui è stato modificato il Listino al Pubblico.

Com. Prod.: indica il numero della Comunicazione Prodotto pubblicata nel Retailer Engagement Portal Volvo in cui viene descritto in modo approfondito ciò che è cambiato nel Listino rispetto alla versione precedente.

Descrizione della variazione: riporta in sintesi che cosa è cambiato rispetto alla versione precedente del listino.

Data variazione	Com. Prod.	Descrizione della Variazione
04/09/2024	Listino n. 6	Introduzione offerta nuova Volvo XC90 mild hybrid
01/10/2024	19/2024	Introduzione nuovi accessori dopovendita. Il seggiolino per bambini [A01000] esce dall'offerta
25/11/2024	22/2024	Aggiornamento dati omologati relativi al consumo e all'autonomia Aggiornamenti accessori dopovendita

Volvo si riserva in ogni momento la possibilità di apportare modifiche ai modelli nonché alle caratteristiche e specifiche tecniche di ognuno di essi

Scopri gli altri modelli della Gamma Volvo XC



[Volvo EX90 >](#)



[Nuova Volvo XC90 plug-in hybrid >](#)



[Volvo XC60 mild hybrid >](#)



[Volvo XC60 plug-in hybrid >](#)



V O L V O

seguici su

